




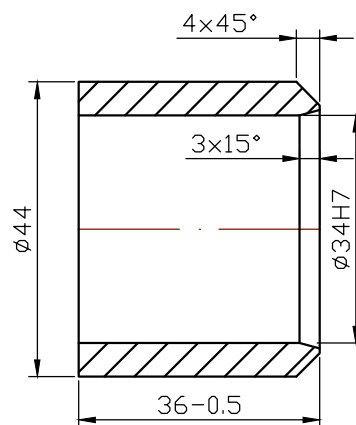
- 1.* ზომა ცნობისათვის
2. ნიჩაბს გაუქმეთ ახალი საცენტრე ნახვრეტები.
3. კავიტირებული ალბილები დაღუღეს და დამუშავდეს სახეხი მანქანით ძირითადი ლითონის თანხირად.
4. ნიჩაბი მუქანოვრად დამუშავდეს ყველა დასაღუღებელი სამუშაოების დასრულების შემდეგ.

რეოლ 16 ცალი

დუღ. იგვ. №	ხელმ. და თარ.	ნაგვ. იგვ. №	დუღ. იგვ. №	ხელმ. და თარ.

					კახარეთი 3 აბრ №1 2400.5200.000ს6							
					ნიჩაბი	ლიტ.		მასა		მასშტ.		
ცვლ. ფურც.	დოკუმენტის №	ხელმოწ.	თარ.									
დაამუშავა	შავშიშვილი		12.12.25									
შეამოწმა												
ტკონტრ.						ფურც.		ფურცლები				
დაამტკიცა						საკონსტრუქტორო სამსახური						
დოკ. შემდგ.	საფუძველი				ფლ. 25/1							

Rz40  



რეგულ 16 ცალი

[illegible]


პანარეშვილი ჰ. აბრ. №1 2400.5200.003

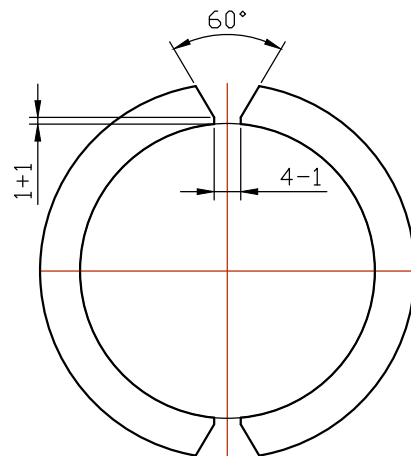
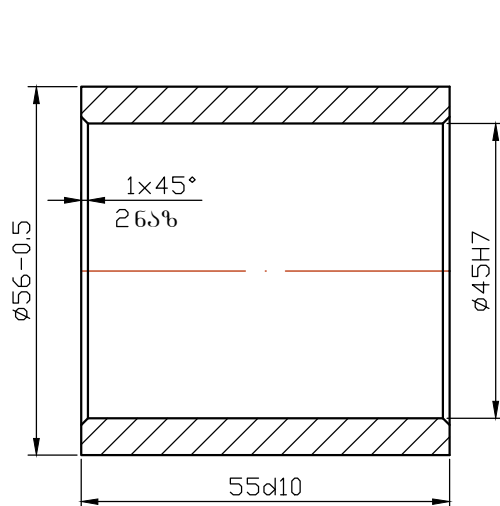
მიღობ

ფლ. 20

ლიტ.	მასა	მასშტ.
ფურც.	ფურცლები	
საკონსტრუქტორო სამსახური		
		

ფორმატი: A4

Rz40 



რეზ 16 ცალი

დამ. ინვ. № სერ. № და თარ. № სერ. № და თარ. № სერ. № და თარ. №

გვლ.	ფურც.	ლოკუმიენტის №	სერ. №	თარ.
დაამუშავა	შეამოწმა	დაამტკიცა	ლოკ. შემ.	საფუძველი
15.12.25				

პასარეთი 3 აბრ №1 2400.5200.002

ზედა მილისა

ვლ. 20

ლიტ.	მასა	მასშტ.
ფურც.	ფურცლები	საკონსტრუქტორო სამსახური
		

ფორმატი: A4